

TĚLO | SMYSLY | TVORBA

ROZVOJ KREATIVITY SKRZE
OBRAZ, SYMBOL A TĚLO.

SVITAVY · ČERVEN - ŘÍJEN 2026
MAROKO · LISTOPAD 2026

BTC
/ 026

SÉRIE VÍKENDOVÝCH SETKÁNÍ, JEJICHŽ
CÍLEM JE OTEVÍRAT AUTENTICKOU
KREATIVITU A PROHLUBOVAT VZTAH
K SOBĚ SAMÉ I K OKOLNÍMU SVĚTU
PROSTŘEDNICTVÍM PRÁCE S TĚLEM,
SMYSLOVÉHO VNÍMÁNÍ A TVORBY.

2026 SERIES

PROHLOUBENÍ
KREATIVITY SKRZE
TĚLO, SMYSLY A
Tvorbu.

2026 SERIES

ZÁKLADNÍ INFORMACE

ČERVEN – ŘÍJEN 2026 | SVITAVY
LISTOPAD 2026 | MAROKO

Tento cyklus je navržen jako postupně se prohlubující proces tvořený čtyřmi setkáními, která probíhají v prostorách Nadace Josefa Plívy ve Svitavách.

Je možné se účastnit celého cyklu nebo jednotlivých setkání samostatně. Každé setkání představuje samostatnou kapitolu procesu a otevírá další vrstvu vnímání – od jemného naladění na tělo a přítomnost až po hlubší kreativní a vnitřní práci. Tento cyklus je otevřený pouze pro ženy.

Setkání probíhají v červnu, srpnu, září a říjnu ve Svitavách a vrcholí týdenní rezidencí v Maroku. Červenec je věnován individuální integraci a jemnému prohlubování zkušenosti mezi měsíčními bloky. Účastnice celého cyklu získají mezi setkáními tematická týdenní zadání pro kontinuální prohlubování procesu.

Pracujeme prostřednictvím kombinace:

- práce s tělem (somatika, pohyb)
- vizuální tvorby (kresba, objekty, instalace)
- psaní (reflexivní i poetické)
- vnímání prostoru a přírody

Důraz není kladen na výkon ani finální výsledek, ale na postupné prohlubování vztahu k sobě samé skrze smysly, tělo a kreativní proces.

Počet míst je omezen, aby byl zachován intimní a bezpečný prostor.

MOŽNOSTI ÚČASTI

01

CELÝ CYKLUS (5 MĚSÍCŮ)
(doporučeno pro plnou hloubku procesu)

Skutečná hloubka vzniká v kontinuitě.
Účastí na celém cyklu:

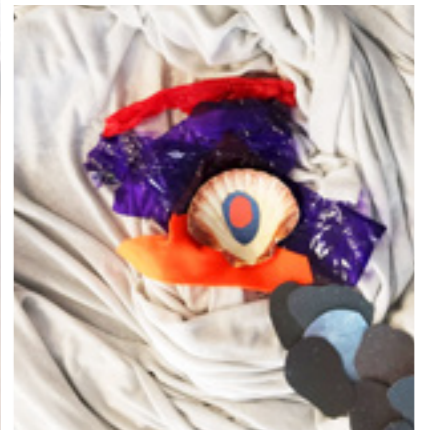
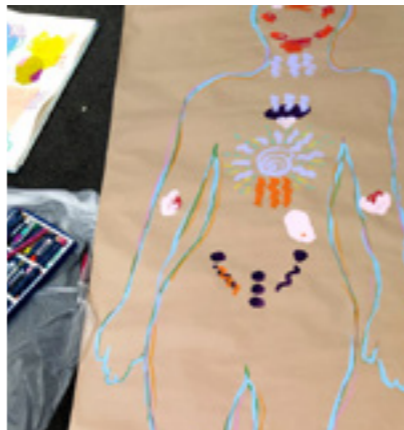
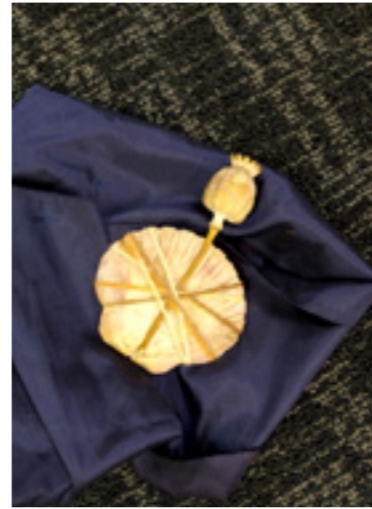
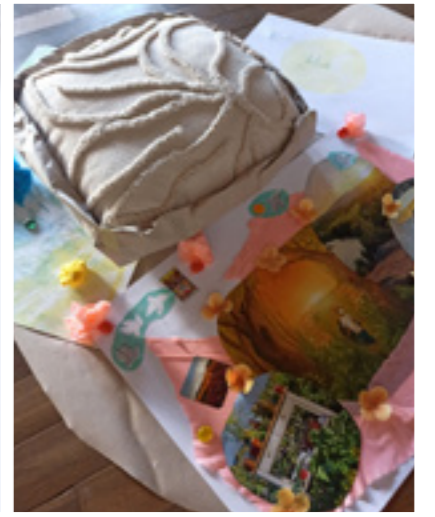
- vstupujete do postupně se rozvíjejícího procesu, nikoli pouze jednorázového zážitku
- mezi setkáními obdržíte týdenní online zadání pro jemné prohlubování
- vaše tvorba a vnímání se budou přirozeně vrstvit a rozvíjet
- vzniká stabilní skupina a bezpečný sdílený prostor

02

JEDNOTLIVÁ SETKÁNÍ

Jednotlivá setkání fungují jako uzavřené celky a jsou otevřená i novým účastnicím.

Po každém setkání účastnice obdrží krátké integrační doporučení pro vlastní praxi.



ČERVEN

VSTUP DO PROCESU

5-7 ČERVEN 2026 | SVITAVY

PŘIHLÁŠKA

TÉMA: Ukotvení, bezpečí, první kontakt
FORMÁT: 3 dny (sobota–neděle)
CENA: 2 900 Kč

Jemné naladění na tělo a smysly jako základní mapu tvořivosti.
Vytvoření bezpečného pole pro zastavení vnějšího šumu a probuzení
intuitivního vnímání přítomnosti.

Zaměření:

- naladění na tělo a přítomnost
- probuzení smyslového vnímání
- první kontakt s tvorbou

Záměr: vytvořit bezpečný rámec a otevřít vnímání.

01

SVITAVY

SRPEN

TĚLO JAKO ZDROJ KREATIVITY

14-16 SRPEN 2026 | SVITAVY

PŘIHLÁŠKA

TÉMA: Embodiment, identita, intuice.
FORMÁT: 3 dny (sobota–neděle)
CENA: 2 900 Kč

Ponor do hloubky vlastní imaginace skrze pohyb a obraz. Zkoumání
vnitřní krajiny jako zdroje osobního vyjádření a budování důvěry v
inteligenci vlastního těla.

Zaměření:

- propojení těla a tvorby
- práci s pohybem a kresbou
- vztah k prostoru a přírodě
- první vrstvy osobního vyjádření

Záměr: začít důvěřovat vlastnímu vnitřnímu procesu.

02

SVITAVY

ZAŘÍ

VZTAH MEZI VNITŘNÍM A VNĚJŠÍM SVĚTEM

11-13 ZAŘÍ 2026 | SVITAVY

PŘIHLÁŠKA

03

SVITAVY

TÉMA: Hranice, kontakt, dialog
FORMÁT: 3 dny (sobota–neděle)
CENA: 2 900 Kč

Zkoumání prostoru „mezi“ já a ty. Hledání rovnováhy mezi integritou vlastního nitra a odvahou nechat svou tvorbu vidět, zrcadlit a sdílet v poli skupiny.

Zaměříme se na:

- vztah k sobě a k druhým v tvůrčím procesu
- vnímání hranic a společného prostoru
- práci ve dvojicích a skupině jako formu dialogu
- rozvoj autentického hlasu a jeho sdílení navenek

Záměr: stabilizovat vnitřní proces a prozkoumat jeho sdílení s okolím.

ŘÍJEN

SETKÁNÍ S VNITŘNÍMI ARCHETYPY

16-18 ŘÍJEN 2026 | SVITAVY

PŘIHLÁŠKA

04

SVITAVY

TÉMA: Symbol, vnitřní struktury, stín
FORMÁT: 3 dny (sobota–neděle)
CENA: 2 900 Kč

Vstup do hlubších vrstev psyché a práce s archetypálními obrazy. Mapování kontrastních stránek identity skrze symbolickou tvorbu a zkoumání osobní mytologie.

Zaměříme se na:

- práci s archetypy a symboly
- rozšíření vnímání identity
- hlubší kreativní proces
- zkoumání kontrastních aspektů vnitřního světa (světlo / stín)

Záměr: prozkoumat různé části sebe sama, otevřít komplexitu vnitřního světa a začít jejich vědomé vnímání.

LISTOPAD

INTEGRACE V JINÉM KULTURNÍM KONTEXTU

15-22 LISTOPAD 2026
DAR DROUJ, FEZ, MAROKO

PŘIHLÁŠKA

VÍCE INFO

TÉMA: Integrace, kontext, tvorba v prostoru

FORMÁT: 7 dní (neděle–neděle)

CENA: 25 000 Kč

- Ubytování je zahrnuto v ceně (bez dopravy).
- Pokoje sdílené (2 osoby).
- Možnost jednolůžkového pokoje za příplatek 6 200 Kč.

V ceně je zahrnuto:

- snídane každý den
- 3× oběd, 3× večeře
- komentovaná prohlídka města Fez
- voda, čaj a ovoce po celý den

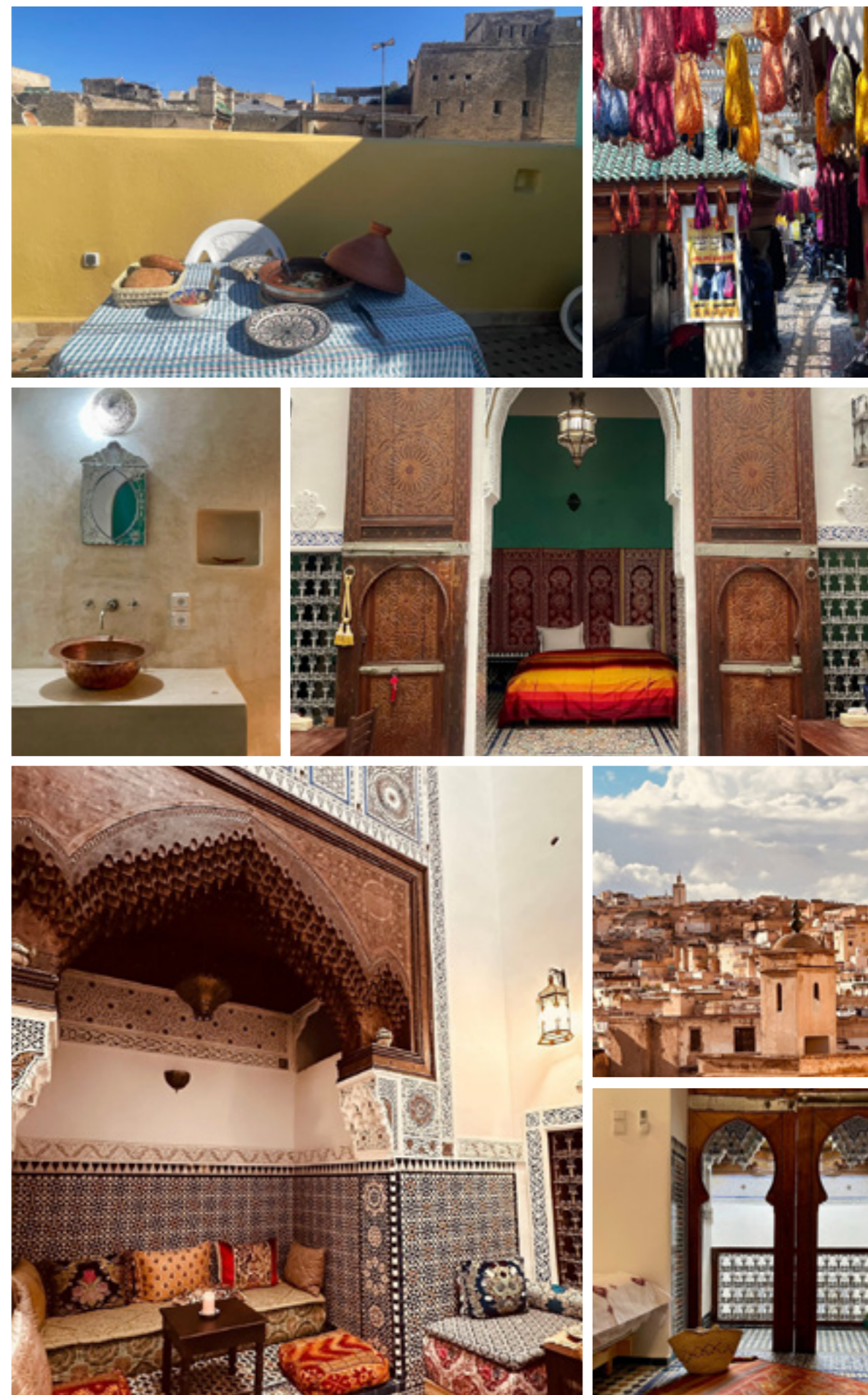
Závěrečná rezidence přináší změnu prostředí, která přirozeně otevírá nové vrstvy vnímání a prohlubuje celý proces.

Zaměříme se na:

- dialog s místem a lokální kulturou
- sběr objektů a práce s materiálem v prostoru
- site-specific explorace
- kolektivní tvorba
- integrace celého procesu

Záměr: propojit vnitřní proces s vnějším světem a uzavřít cyklus.

MAROKO



MAROKO

O FACILITÁTORCE

Lucie Blaze

Umělkyně a zakladatelka platformy Born to Create

Jmenuji se Lucie, pocházím ze Svitav a posledních jedenáct let jsem žila na Novém Zélandu. Právě tam vznikl projekt Born to Create. Je to prostor, kde zkoumám kreativitu jako živý a ztělesněný proces – něco, co není výsadou umělců, ale přirozenou součástí každého z nás.

Můj přístup vychází z přesvědčení, že kreativita je nástrojem individuální autonomie i kolektivní obnovy. Namísto důrazu na finální výsledek se soustředím na samotný proces: na jemné momenty intuice, rozhodování a intuitivních posunů, které formují naši tvorbu i nás samotné.

Metodologické základy a vzdělání

Moje praxe stojí na interdisciplinárním základě, který propojuje historii umění, vizuální myšlení a artefietické přístupy. Tato cesta formovala strukturu programu jako bezpečného prostoru pro vědomé a postupné zkoumání tvořivosti:

- Teorie a dějiny umění | UPOL, Česká republika
- Grafický design, Studio 01 | UJEP, Česká republika
- Vizuální komunikace | Maryse École Eloy, Francie
- Postgraduální studium arteterapie | Whitecliffe, Nový Zéland
- Psychosyntéza (Roční integrační výcvik) | Psychosynthesis Institute, Nový Zéland
- Performance a kulturní praktiky | School of Disobedience, Maďarsko

Umělecká a lektorská praxe

Zkušenosti ze studia somatických přístupů a pohybových praxí, spolu s vedením skupinových i individuálních procesů, tvoří jádro mé současné práce. Vedle facilitace se věnuji vlastní umělecké praxi – malbě, ilustraci, tanci a performance. Dlouhodobě vedu rozhovory s tvůrci o jejich vnitřních procesech a organizuji výstavy a diskuse, které otevírají témata současné kreativity a odvahy tvořit z vlastního středu.




Program ve Svitavách a v Maroku je vyústěním těchto let hledání, studia a praxe. Je pozvánkou do prostoru, kde utichá vnější šum a aktivuje se vaše vnitřní navigace.

Umělecká a lektorská praxe

Moje cesta k facilitaci vedla skrze různorodé komunity a lidské příběhy. Zkušenosti ze studia somatických přístupů a pohybu propojují s praxí v terénu, od art-mentoringu pro organizace jako Connect the Dots, nebo Ngā Rangatahi Toa v Aucklandu, až po vedení kreativních workshopů pro ženy a dospívající (např. Creative Matters, Auckland Women's Center, Artreach Indie).

Zásadní pro můj přístup byla také práce v hospici, kde jsem se skrze kreativní doprovázení učila vnímat ty nejjemnější vrstvy lidské komunikace a přítomnosti. Tato setkání, spolu s vedením skupinových i individuálních procesů, tvoří jádro mé současné práce.

Zajímají mě vnitřní mechanismy kreativity, což se propisuje jak do mých rozhovorů s umělci, tak do výstavních projektů zaměřených na téma autentického sebevyjádření.

 @im_lucie_blaze

www.lucie-blaze.com

CENÍK

CENY / SLEVY

Zvýhodněná cena je určena pro účastnice, které se přihlásí na celý cyklus.

PŘIHLÁŠKA

PROGRAM 2026 – SVITAVY

18-20 ČERVEN 2026 SVITAVY	2900 Kč
14-16 SRPEN 2026 SVITAVY	2900 Kč
21-23 ZARÍ 2026 SVITAVY	2900 Kč
15-17 ŘÍJEN 2026 SVITAVY	2900 Kč

CELÝ CYKLUS (ČERVEN-ŘÍJEN)	11 600 Kč
---------------------------------------	------------------

ART RESIDENCY – MAROKO

15-22 LISTOPAD 2026 MAROKO	25 000 Kč
------------------------------	-----------

**PRO UPLATNĚNÍ
SLEVY NA REZIDENCI
V MAROKU JE NUTNÉ
SE PŘIHLÁSIT DO
20. ČERVENCE 2026**

Účastnice, které absolvují celý 5měsíční cyklus, získávají:
→ 10% ZVÝHODNĚNÍ NA NAVAZUJÍCÍ REZIDENČNÍ POBYT V MAROKU

22 500 Kč
(-10 % DOLŮ)

Ubytování je možné zajistit přímo v prostorách Nadace Josefa Plívy za cenu 150 Kč / noc. Stravování není součástí ceny programu.

Po celou dobu je k dispozici lehké občerstvení, sdílená kuchyňka, čaj a káva.

HARMONOGRAM

Každé setkání má jasnou, ale otevřenou strukturu, která podporuje jak individuální proces, tak sdílený prostor skupiny.

SOBOTA 10:00 – 18:00

10:00 – 10:15 Úvodní setkání – představení, záměr, vytvoření společného rámce
10:15 – 10:30 Otevření dne (kruh)
10:30 – 12:00 Tvořivý blok I
12:00 – 13:00 Pauza na oběd a integraci (individuálně)
13:00 – 15:00 Tvořivý blok II
15:00 – 15:20 Pauza (čaj, ovoce, lehké občerstvení)
15:20 – 17:20 Tvořivý blok III
17:20 – 18:00 Sdílení a reflexe dne

NEDĚLE 10:00 – 16:00

10:00 – 10:15 Otevření dne (kruh)
10:15 – 12:00 Tvořivý blok I
12:00 – 13:00 Pauza na oběd a integraci (individuálně)
13:00 – 15:00 Tvořivý blok II
15:00 – 15:20 Pauza (čaj, ovoce, lehké občerstvení)
15:20 – 16:00 Závěrečná reflexe a uzavření

METODOLOGICKÉ UKOTVENÍ

Program vychází z kombinace současných přístupů v oblasti somatické práce, expresivních umění a současné psychologie. Jednotlivé modalitativy jsou využívány jako nástroje pro rozvoj vnímání, kreativity a vztahu k sobě samé.

Somatické vnímání a práce s tělem

Vychází z principů embodimentu a regulace nervového systému. Skrze pohyb, dech a vědomou pozornost se rozvíjí schopnost vnímat tělo jako zdroj informací, orientace a vnitřní stability.

Focusing-Oriented Art Therapy (FOAT)

Přístup propojující tělesné prožívání (tzv. felt sense) s vizuálním a symbolickým vyjádřením. Podporuje kontakt s vnitřní zkušeností a její postupné zpracování prostřednictvím obrazu a dialogu.

Expresivní umění (kresba, koláž, psaní)

Procesně orientovaná tvorba, ve které není kladen důraz na výsledek, ale na samotný akt tvorby jako způsob vnímání, myšlení a poznávání.

Postmoderní a narativní přístupy

Práce s mnohostí identit, vnitřními hlasy a osobními příběhy. Umožňuje rozvolnit fixní sebepojetí a otevírat nové perspektivy pro vnímání sebe sama.

Gestalt a humanistické principy

Zaměření na přítomný okamžik, autentický prožitek a vztah mezi vnitřní zkušeností a jejím vyjádřením.

Práce se symboly, archetypy a imaginací

Vychází z principů hlubinné psychologie. Symbolické obrazy zde fungují jako prostředník mezi vědomou a nevědomou rovinou zkušenosti.

Kolektivní tvorba a sdílení

Skupinový proces jako prostor pro zrcadlení, vztahovost a rozšíření individuální zkušenosti. Sdílení probíhá v respektujícím a nehodnotícím rámci.

DISCLAIMER

DŮLEŽITÉ INFORMACE K ÚČASTI

MUSÍM UMĚT MALOVAT NEBO MÍT ZKUŠENOSTI S TANCEM?

Vůbec ne. Pracujeme s „vlastním výrazem“. Nejde o to, jak obraz vypadá nebo jak technicky dokonalý je pohyb, ale o to, co skrze ně prožíváte. Důležitá je jen vaše zvědavost.

CO KDYŽ NEMOHU PŘIJET NA VŠECHNA ČTYŘI SETKÁNÍ?

Cyklus je navržen jako postupně se prohlubující proces, ale každé setkání (01-04) je zároveň uzavřenou kapitolou. Můžete se přihlásit na jedno konkrétní téma, které vás láká, nebo projít celou cestu.

CO SI MÁM VZÍT S SEBOU?

Doporučuji pohodlné oblečení, ve kterém se můžete volně hýbat a kterému nevadí případná skvrna od barvy. Veškeré výtvarné materiály jsou zahrnuty v ceně a budou pro vás připraveny na místě. Jediné, co si vezmete s sebou, je deník/notes na psaní a skicování (ideálně formát A3 s papírem, který udrží i barvy).

JAK VELKÁ JE SKUPINA?

Pracujeme v komorním kruhu. Kapacita je omezena na 8 účastníků.

MUSÍM ABSOLVOVAT VŠECHNA SETKÁNÍ, ABYCH MOHLA JET DO MAROKA?

Není to podmínkou, ale účastníci cyklu mají přednostní právo na místo a zvýhodněnou cenu na závěrečnou rezidenci.

JE MOŽNÉ UBYTOVÁNÍ?

Ano. Pro účastníky je zajištěno velmi dostupné ubytování přímo v místě konání (v prostorách nadace) za symbolickou cenu 150 Kč / noc.

DISCLAIMER

Tento program není psychoterapií ani její náhradou. Jedná se o edukativní a zážitkový formát, který vychází z principů somatického vnímání a expresivních umění. V průběhu programu může přirozeně docházet k otevírání hlubších introspektivních procesů. Tyto procesy však nejsou cíleně facilitovány jako terapeutická intervence.

Účastnicím celého cyklu doporučujeme mít k dispozici vlastní podpůrný rámec (např. kontinuální spolupráci s terapeutem či jinou formu odborné podpory).

Program je veden s důrazem na seberegulaci, postupné dávkování zkušenosti a její integraci. Odpovědnost za vlastní proces zůstává vždy na straně účastnice.

PLATEBNÍ A STORNO PODMÍNKY

Místo v sebezkušenostním procesu je závazně potvrzeno po přijetí plné platby na účet. Prosíme o úhradu do 3 pracovních dnů od odeslání přihlášky, jinak bude místo uvolněno dalším zájemcům.

Ceny:

- CELÝ CYKLUS (4 SETKÁNÍ): 10 440 Kč
- JEDNOTLIVÉ SETKÁNÍ: 2 900 Kč.

STORNO PODMÍNKY (PŘI ZRUŠENÍ ZE STRANY ÚČASTNICE)

V případě zrušení účasti se uhrazená částka vrací následovně:

- Více než 30 dní před začátkem: Vracíme zaplacenou částku sníženou o fixní nevratný rezervační poplatek (500 Kč u jednotlivého setkání / 1 500 Kč u celého cyklu).
- 14–30 dní před začátkem: Vracíme 50 % z celkové zaplacené částky.
- Méně než 14 dní před začátkem: Uhrazená částka je nevratná.
- Absence v průběhu cyklu: U předplaceného celého cyklu se za neúčast na jednotlivých víkendech platba nevrací ani nepřevádí na jiné termíny. Platíte za své místo a kontinuitu procesu.
- Náhradnice: Za svou účast (jednotlivý víkend i celý cyklus) můžete kdykoliv poslat náhradnici.
- V případě zrušení akce ze strany organizátorky (Lucie Blaževská) se vrací 100 % uhrazené částky.

ODPOVĚDNOST A POVAHA PROCESU

Workshop má sebezkušenostní charakter. Nenahrazuje psychoterapii ani zdravotní péči. Každá účastnice odpovídá za svou fyzickou i psychickou integritu. V případě zrušení akce ze strany organizátora bude vrácena plná zaplacená částka.

POZNÁMKA K REZIDENCI V MAROKU

Závěrečná výjezdní rezidence (Listopad 2026) má odlišný organizační i finanční režim. Veškeré detaily, metodologii a specifické podmínky pro tento výjezd najdete v samostatné informační brožuře a na dedikované webové stránce. Účastnice cyklu ve Svitavách mají na rezidenci přednostní právo a zvýhodněnou cenu.

DOTAZY A KONTAKT

Věřím, že v této brožuře i na webu najdete veškeré faktické odpovědi pro své rozhodnutí. Pokud však narazíte na specifickou otázku, kterou text nepokrývá, napište mi na:

lucieblazevska@gmail.com

Těším se na naše společné setkání v bezpečném tvůrčím poli.

WWW.BORN-TO-CREATE.ORG